

Automaty zmierzchowe

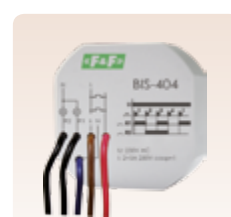
SYMBOL	CHARAKTERYSTYKA	WYMIARY
AZH	I=10A, obudowa hermetyczna, przewód przyłączeniowy 0,8m	50x67x26mm
AZH-106	I=16A, obudowa hermetyczna, przewód przyłączeniowy 0,8m	50x67x26mm
AZH-C	I=10A, obudowa hermetyczna, przewód przyłączeniowy 0,5m	81x33x25mm
AWZ	I=16A, obudowa hermetyczna, zintegrowana puszką przyłącza IP65	60x85x35mm
AWZ-30	I=30A, obudowa hermetyczna, zintegrowana puszką przyłącza IP65	74x86x35mm
AZH-S	I=16A, zewnętrzna sonda hermetyczna Ø10, zaciski śrubowe	50x67x26mm
AZH-S PLUS	I=16A, zewnętrzna sonda hermetyczna PLUS, zaciski śrubowe	50x67x26mm
AZ-B	I=16A, zewnętrzna sonda hermetyczna Ø10	2 moduły (35mm)
AZ-B PLUS	I=16A, zewnętrzna sonda hermetyczna PLUS	2 moduły (35mm)
AZ-B UNI	Un=12-264V, I=16A, zewnętrzna sonda hermetyczna Ø10	2 moduły (35mm)
AZ-B PLUS UNI	Un=12-264V, I=16A, zewnętrzna sonda hermetyczna PLUS	2 moduły (35mm)
AZ-112	I=16A, zewnętrzna sonda hermetyczna Ø10	1 moduł (17,5mm)
AZ-112 PLUS	I=16A, zewnętrzna sonda hermetyczna PLUS	1 moduł (17,5mm)
sonda Ø10	zewnętrzna sonda hermetyczna Ø10	63x42x30mm
sonda PLUS	zewnętrzna sonda hermetyczna PLUS	63x42x30mm


Automaty schodowe

SYMBOL	CHARAKTERYSTYKA	WYMIARY
ASO-220	Un=230V, I=10A, obudowa hermetyczna, przewód przyłączeniowy 0,5m	50x67x26mm
ASO-110	Un=110V, I=10A, obudowa hermetyczna, przewód przyłączeniowy 0,5m	50x67x26mm
ASO-24	Un=24V, I=10A, obudowa hermetyczna, przewód przyłączeniowy 0,5m	50x67x26mm
ASO-201	Un=230V, I=16A, zaciski śrubowe	50x67x26mm
ASO-204	Un=24V, I=16A, zaciski śrubowe	50x67x26mm
ASO-202	z przeciwblokadą, Un=230V, I=16A, zaciski śrubowe	50x67x26mm
ASO-203	z przeciwblokadą, Un=24V, I=16A, zaciski śrubowe	50x67x26mm
ASO-205	Un=230V, I=10A, styki 1Z, montaż w puszcze podtynkowej Ø60	Ø55mm h=13mm
AS-B220	Un=230V, I=16A	2 moduły (35mm)
AS-B24	Un=24V, I=16A	2 moduły (35mm)
AS-221T	z funkcją sygnalizacji wyłączenia oświetlenia	2 moduły (35mm)
AS-222T	z funkcją sygnalizacji wyłączenia oświetlenia i przeciwblokadą	2 moduły (35mm)
AS-223	przeciwblokadą, Un=230V, I=16A	1 moduł (17,5mm)
AS-224	przeciwblokadą, Un=24V, I=16A	1 moduł (17,5mm)
AS-212	Un=230V, I=16A	1 moduł (17,5mm)
AS-214	Un=24V, I=16A	1 moduł (17,5mm)


Przełączniki bistabilne

SYMBOL	CHARAKTERYSTYKA	WYMIARY
BIS-402	Un=230V, I=10A, styki 1Z, montaż w puszcze podtynkowej Ø60	Ø55mm h=13mm
BIS-411	Un=230V lub 24V AC/DC, I=10A, styki 1P, zaciski śrubowe	1 moduł (17,5mm)
BIS-403	z wyłącznikiem czasowym, Un=230V, I=10A, styki 1Z	Ø55mm h=13mm
BIS-413	z wyłącznikiem czasowym, Un=230V lub 24V AC/DC, I=10A	1 moduł (17,5mm)
BIS-404	sekwencyjny, Un=230V, I=10A, styki 1Z	Ø55mm h=13mm
BIS-414	sekwencyjny, Un=230V lub 24V AC/DC, I=10A, styki 1Z	1 moduł (17,5mm)
BIS-412	grupowy, Un=230V lub 24V AC/DC, I=10A, styki 1Z	1 moduł (17,5mm)



Ściemniacze oświetlenia



SYMBOL	CHARAKTERYSTYKA	WYMIARY
SCO-801	„bez pamięci” ustawień natężenia oświetlenia; 230V, 1,5A	Ø55mm h=13mm
SCO-811	„bez pamięci” ustawień natężenia oświetlenia; 230V, 1,5A	1 moduł (17,5mm)
SCO-802	„z pamięcią” ustawień natężenia oświetlenia; 230V, 1,5A	Ø55mm h=13mm
SCO-812	„z pamięcią” ustawień natężenia oświetlenia; 230V, 1,5A	1 moduł (17,5mm)
SCO-813	„bez pamięci” ustawień natężenia oświetlenia; 230V, 4,5A	3 moduły (52,5mm)
SCO-814	„z pamięcią” ustawień natężenia oświetlenia; 230V, 4,5A	3 moduły (52,5mm)
SCO-803	„z pamięcią”, do oświetlenia LED, zasilanie 12V DC, 36W, montaż w puszcze Ø60	Ø55mm h=13mm

Sterowniki rolet



SYMBOL	CHARAKTERYSTYKA	WYMIARY
STR-21	2-przyciskowy; Un=230V AC lub 24V AC, 8A, do kasety rolety	50x67x26mm
STR-421	2-przyciskowy; Un=230V AC lub 24V AC, 8A; 1 moduł	1 moduł (17,5mm)
STR-1	2-przyciskowy; Un=230V AC, 8A, montaż w puszcze podtynkowej Ø60	Ø55mm h=13mm
STR-22	1-przyciskowy; Un=230V AC lub 24V AC, 8A, do kasety rolety	50x67x26mm
STR-422	1-przyciskowy; Un=230V AC lub 24V AC, 8A; 1 moduł	1 moduł (17,5mm)
STR-2	1-przyciskowy; Un=230V AC, 8A, montaż w puszcze podtynkowej Ø60	Ø55mm h=13mm

Sterowanie radiowe



SYMBOL	CHARAKTERYSTYKA	WYMIARY
RS-407 B	odbiornik bistabilny; 230V 5A; ; montaż w puszcze Ø60	Ø55, h=13mm
RS-407 M	odbiornik monostabilny; 230V 5A; ; montaż w puszcze Ø60	Ø55, h=13mm
RS-N1	nadajnik podtynkowy jednoprzyciskowy	Ø52, h=11mm
RS-N2	nadajnik podtynkowy dwurzyciskowy	Ø52, h=11mm
RS-N3	nadajnik podtynkowy trzyprzyciskowy	Ø52, h=11mm
RS-N4	nadajnik podtynkowy czteroprzyciskowy	Ø52, h=11mm
RS-P1	nadajnik - pilot jednoprzyciskowy	30x68x14 mm
RS-P2	nadajnik - pilot dwurzyciskowy	30x68x14 mm
RS-P3	nadajnik - pilot trzyprzyciskowy	30x68x14 mm
RS-P4	nadajnik - pilot czteroprzyciskowy	30x68x14 mm

Czujniki zaniku i fazy



SYMBOL	CHARAKTERYSTYKA	WYMIARY
CZF	styki: 1Z, I=10A, obudowa hermetyczna, przewód przyłączeniowy	50x67x26mm
CZF-B	styki: 1Z, I=10A	2 moduły (35mm)
CZF-BT	styki: 1Z, I=10A, regulowany czas zadziałania 0,5-15 sek.	2 moduły (35mm)
CZF-BS	styki: 1P, I=10A; z sygnalizacją	2 moduły (35mm)
CZF-BR	styki: 1P, I=10A; próg regulowany: 165-180V	2 moduły (35mm)
CZF-310	styki: 1P, I=10A	1 moduł (17,5mm)
CZF-311	styki: 1P, I=10A; próg regulowany: 165-180V	1 moduł (17,5mm)
CZF-312	styki: 1Z, 1 R; I=2x5A; próg regulowany: 165-180V, bez zwłoki zadziałania	1 moduł (17,5mm)
CZF-331	styki: 2P, I=2x5A; próg regulowany 165-180V	3 moduły (52,5mm)
CZF-333	styki: 1P, I=10A; asymetria napięciowa 20-50V, bez przewodu neutralnego	3 moduły (52,5mm)

Czujniki kolejności i zaniku fazy

SYMBOL	CHARAKTERYSTYKA	WYMIARY
CKF	styki: 1Z, I=10A, obudowa hermetyczna, przewód przyłączeniowy	50x67x26mm
CKF-B	styki: 1Z, I=10A	2 moduły (35mm)
CKF-BT	styki: 1Z, I=10A, regulowany czas zadziałania 0,5-15 sek.	2 moduły (35mm)
CKF-BR	styki: 1P, I=10A; próg regulowany: 165-180V	2 moduły (35mm)
CKF-316	styki: 1P, I=10A	1 moduł (17,5mm)
CKF-317	styki: 1P, I=10A; próg regulowany: 165-180V	1 moduł (17,5mm)
CKF-337	styki: 1P, I=10A; bez przewodu neutralnego	3 moduły (52,5mm)


Czujniki zaniku fazy z kontrolą styków stycznika

SYMBOL	CHARAKTERYSTYKA	WYMIARY
CZF2	styki: 1Z, I=10A, przyłącze: zaciski śrubowe	95x60x25mm
CZF2-B	styki: 1Z, I=10A	2 moduły (35mm)
CZF2-BR	styki: 1Z, I=10A; próg regulowany: 165-180V	2 moduły (35mm)
CZF-332	styki: 1P separowany; I=10A	3 moduły (52,5mm)


Przełączniki napięciowe

SYMBOL	CHARAKTERYSTYKA	WYMIARY
CP-709	1-fazowy, Un=150-350V, I=16A	1 moduł (17,5mm)
CP-710	1-fazowy, Un=230V, I _{max} =10A	1 moduł (17,5mm)
CP-730	3-fazowy, Un=3x400V+N, I _{ster.} =16A	3 moduły (52,5mm)
CP-733	3-fazowy, Un=3x(150÷450)+N; styk 3x1R	3 moduły (52,5mm)
CP-734	3-fazowy, Un=3x(150÷450)+N; styk 3x1Z	3 moduły (52,5mm)


Automatyczne przełączniki faz

SYMBOL	CHARAKTERYSTYKA	WYMIARY
PF-431	z fazą priorytetową, I=16A	3 moduły (52,5mm)
PF-441	z fazą priorytetową, do współpracy ze stycznikami	4 moduły (70mm)
PF-451	z regulacją progów zadziałania, do współpracy ze stycznikami	5 modułów (85mm)


Sterowniki czasowe

SYMBOL	CHARAKTERYSTYKA	WYMIARY
PCG-417	gwiazda - trójkąt, styki: 1P, I=10A, 230VAC i 24V AC/DC	1 moduł (17,5mm)
STP-541	programowalny, „prawo-lewo”, 4-czasowy, 24÷264V AC/DC	2 moduły (35mm)





Zegary sterujące programowalne

SYMBOL	CHARAKTERYSTYKA	WYMIARY
PCZ-521	jednokanałowy, 250 wpisów, styki: 1P, I=16A, 24÷264V AC/DC	2 moduły (35mm)
PCZ-522	dwukanałowy, 2x250 wpisów, styki: 2x1P, I=16A, 24÷264V AC/DC	2 moduły (35mm)
PCZ-523	impulsowy, 2x125 wpisów, styki: 1P, I=16A, 24÷264V AC/DC	2 moduły (35mm)
PCZ-524	astronomiczny, styki: 1P, I=16A, 24÷264V AC/DC	2 moduły (35mm)
PCZ-525	astronomiczny z przerwą nocną, styki: 1P, I=16A, 24÷264V AC/DC	2 moduły (35mm)
PCZ-526	astronomiczny, 2-kanałowy z przerwą nocną, I=2x16A, 24÷264V AC/DC	2 moduły (35mm)
PCZ-529	roczny, styki: 1P, I=16A, 24÷264V AC/DC	2 moduły (35mm)



Przełączniki czasowe

SYMBOL	CHARAKTERYSTYKA	WYMIARY
PCA-512	awersyjny (opóźn. wyłączenie), styki: 1P, U=230V lub 24V, I=10A	1 moduł (17,5mm)
PCA-512 UNI	awersyjny (opóźn. wyłączenie), styki: 1P, U=12-264V, I=10A	1 moduł (17,5mm)
PCA-514 DUO	awersyjny (opóźn. wyłączenie), styki: 1P, U=230 i 24V, I=10A	1 moduł (17,5mm)
PCR-513	rewersyjny (opóźn. załączenie), styki: 1P, U=230V lub 24V, I=10A	1 moduł (17,5mm)
PCR-513 UNI	rewersyjny (opóźn. załączenie) styki: 1P, U=12-264V, I=10A	1 moduł (17,5mm)
PCR-515 DUO	rewersyjny (opóźn. załączenie), styki: 1P, U=230/24V, I=10A	1 moduł (17,5mm)
PCU-510 DUO	wielofunkcyjny, styki: 2P, U=230V i 24V, I=2x5A	1 moduł (17,5mm)
PCU-518 DUO	wielofunkcyjny - zewnętrzne pokrętko, styki: 2P, U=230V i 24V, I=2x5A	1 moduł (17,5mm)
ZP-18	zewnętrzne pokrętko (potencjometr)	
PCU-511	wielofunkcyjny, styki: 1P, U=230V, I=10A	1 moduł (17,5mm)
PCU-511 DUO	wielofunkcyjny, styki: 1P, U=230V i 24V, I=10A	1 moduł (17,5mm)
PCU-511 UNI	wielofunkcyjny, styki: 1P, U=12-264V, I=10A	1 moduł (17,5mm)
PCU-520	wielofunkcyjny, dwa niezależne czasy T1 i T2, styki: 2P, U=230V lub 24V	2 moduły (35mm)
PCS-506	ośmifunkcyjny, styki: 1z, U=230VAC, I=10A	Ø55mm h=13mm
PCS-516 DUO	10-funkcyjny, z wej.: START i RESET, styki: 1P, I=10A, U=230V i 24V	1 moduł (17,5mm)
PCS-516 UNI	10-funkcyjny, z wej.: START i RESET, styki: 1P, I=10A, U=12-264V	1 moduł (17,5mm)
PCS-517	cyfrowy, 18-funkcyjny, z wej.: START, styki: 1P, I=10A, U=24-264V	2 moduły (35mm)
PO-405	z opóźnionym odpadaniem, styki: 1Z, I=10A	70x50x25mm
PO-406	z opóźnionym odpadaniem, styki: 1P, I=10A	Ø55mm h=13mm
PO-415	z opóźnionym odpadaniem, styki: 1P, U=230V lub 24V, I=10A	1 moduł (17,5mm)



Ograniczniki poboru mocy

SYMBOL	CHARAKTERYSTYKA	WYMIARY
OM-1	regulacja obciążenia 200-2000VA, I=16A,	50x67x26mm
OM-2	regulacja obciążenia 200-2000VA, I=16A, reg. czasu powrotu zasilania	50x67x26mm
OM-611	przekładnikowy pr., I=16A, reg. czasu zadziałania i powrotu zasilania	1 moduł (17,5mm)
OM-631	regulacja obciążenia 200-1000VA, I=16A	2 moduły (35mm)
OM-632	regulacja obciążenia 200-2000VA, I=16A	2 moduły (35mm)
OMS-635	z automatem schodowym, reg. obciążenia 200-1000VA, I=16A	2 moduły (35mm)

Elektroniczne przekaźniki silnikowe

SYMBOL	CHARAKTERYSTYKA	WYMIARY
EPS	5A, 10A, 16A, 25A, 40A, 63A, 100A, Un=230V	72x59x88mm
EPS-D	0-20A, 20-100A, Un=230V	72x59x88mm



Przekaźniki priorytetowe

SYMBOL	CHARAKTERYSTYKA	WYMIARY
PR-602	styki: 1Z, I _{max} =16A, montaż natablicowy	50x67x26mm
PR-612	styki: 1Z, I _{max} =16A	1 moduł (17,5mm)
PR-603	z kanałem przelotowym, styki: 1Z, I _{max} =16A, montaż natablicowy	50x67x26mm
PR-613	z kanałem przelotowym, nastawa 2-15A, styki: 1Z, I _{max} =16A	1 moduł (17,5mm)
PR-615	z kanałem przelotowym, nastawa 4-30A, styki: 1Z, I _{max} =16A	1 moduł (17,5mm)
PR-614	do współpracy z przekładnikiem pr., I=16A	1 moduł (17,5mm)



Moduły bezpiecznikowe

SYMBOL	CHARAKTERYSTYKA	WYMIARY
BZ-1	jednogniazdowy, I=6.3A	1 moduł (17,5mm)
BZ-2	dwugniazdowy, I=6.3A	1 moduł (17,5mm)
BZ-3	trójgniazdowy, I=6.3A	1 moduł (17,5mm)
BZ-4	czterogniazdowy, I=6.3A	2 moduły (35mm)
B(...)	wkładki topikowe Ø5x20 (0, 10÷6,3A; zwłoczne i szybkie)	



Przekładniki prądowe

SYMBOL	CHARAKTERYSTYKA	WYMIARY
TI-100/5	Przekładnik prądowy 100/5A	61×81×34 mm
TI-150/5	Przekładnik prądowy 150/5A	61×81×34 mm
TI-200/5	Przekładnik prądowy 200/5A	61×81×34 mm
TI-250/5	Przekładnik prądowy 250/5A	61×81×34 mm
TI-300/5	Przekładnik prądowy 300/5A	61×81×34 mm
TI-400/5	Przekładnik prądowy 400/5A	75×99×40 mm
TI-600/5	Przekładnik prądowy 600/5A	75×99×40 mm



Zasilacze

SYMBOL	CHARAKTERYSTYKA	WYMIARY
ZI-120-24	impulsowy, nap. wej. 90÷264V AC/120÷370V DC, P=120W nap. wyj. 24V DC	
ZI-240-24	impulsowy, nap. wej. 90÷264V AC/120÷370V DC, P=240W nap. wyj. 24V DC	
ZI-60-24	impulsowy, nap. wej. 90÷264V AC/120÷370V DC, P=60W nap. wyj. 24V DC	
ZI-(1÷6)	impulsowy, nap. wyj. 5, 12, 15, 18, 24, 48 V DC, P=50W	6 modułów (105mm)
ZI-22	impulsowy, nap. wej. 100÷264V AC/DC, P=30W nap. wyj. 12V DC	3 moduły (52,5mm)
ZI-24	impulsowy, nap. wej. 100÷264V AC/DC, P=30W nap. wyj. 24V DC	3 moduły (52,5mm)
ZI-(11÷14)	stabilizator impulsowy, nap. wyj. 5, 12, 18, 24V DC, I=3A	3 moduły (52,5mm)
ZS-(1÷6)	transformatorowy, nap. wyj. 5, 12, 15, 18, 24, 48 V DC, P=12W	6 modułów (105mm)
ZT-(1-4)	transformatorowy ze stabil. impuls., nap. wyj. 5V/3A, 12V/2A, 24V/1A	6 modułów (105mm)



Wskaźniki zasilania



SYMBOL	CHARAKTERYSTYKA	WYMIARY
LK-712 G	lampka 1xLED zielona, Un=5÷10V; 10÷30V; 30÷110V; 130÷260V AC/DC	1 moduł (17,5mm)
LK-712 Y	lampka 1xLED żółta, Un=5÷10V; 10÷30V; 30÷110V; 130÷260V AC/DC	1 moduł (17,5mm)
LK-712 R	lampka 1xLED czerw., Un=5÷10V; 10÷30V; 30÷110V; 130÷260V AC/DC	1 moduł (17,5mm)
LK-712 B	lampka 1xLED nieb., Un=5÷10V; 10÷30V; 30÷110V; 130÷260V AC/DC	1 moduł (17,5mm)
LK-713 G	lampka , 3xLED zielona, Un=3x400+N	1 moduł (17,5mm)
LK-713 Y	lampka , 3xLED żółta, Un=3x400+N	1 moduł (17,5mm)
LK-713 R	lampka , 3xLED czerwona, Un=3x400+N	1 moduł (17,5mm)
LK-713 K	lampka , 3xLED (zielona, czerwona, żółta), Un=3x400+N	1 moduł (17,5mm)
LK-714	lampka , 2xLED; Un=5÷10V; 10÷30V; 30÷110V; 130÷260V AC/DC	1 moduł (17,5mm)
DMV-1	cyfrowy wskaźnik napięcia, 1-fazowy, zakres wskazań 100÷300V	3 moduły (52,5mm)
DMV-1 True RMS	cyfrowy wskaźnik napięcia, 1-fazowy, zakres wskazań 100÷300V	3 moduły (52,5mm)
DMV-3	cyfrowy wskaźnik napięcia, 3-fazowy, zakres wskazań 100÷300V	3 moduły (52,5mm)
DMV-3 True RMS	cyfrowy wskaźnik napięcia, 3-fazowy, zakres wskazań 100÷300V	3 moduły (52,5mm)
DMV-1T	cyfrowy wskaźnik napięcia, 1-fazowy, zakres wskazań 0÷600V	72x72x92mm
DMV-3T	cyfrowy wskaźnik napięcia, 3-fazowy, zakres wskazań 3x0÷400V	96x96x92mm
DMA-1	cyfrowy wskaźnik wartości natężenia prądu, 1-fazowy, I _{max} =20A	3 moduły (52,5mm)
DMA-1 True RMS	cyfrowy wskaźnik wartości natężenia prądu, 1-fazowy, I _{max} =20A	3 moduły (52,5mm)
DMA-3	cyfrowy wskaźnik wartości prądu, 3-fazowy, I _{max} =20A	3 moduły (52,5mm)
DMA-3 True RMS	cyfrowy wskaźnik wartości prądu, 3-fazowy, I _{max} =20A	3 moduły (52,5mm)
DMA-1T	cyfrowy wskaźnik wartości prądu, jednofaz., I _{max} =5A	72x72x92mm
DMA-3T	cyfrowy wskaźnik wartości prądu, trójfaz. zakres wsk. 3x0÷400V	96x96x92mm
DMM-1T	wielofunkcyjny cyfrowy multimetr wartości parametrów sieci	96x96x92mm
DMM-3T	wielofunkcyjny cyfrowy multimetr wartości parametrów sieci	96x96x92mm
DMM-4T	wielofunkcyjny cyfrowy multimetr wartości parametrów sieci	96x96x9105mm
WN-711	wskaźnik napięcia 1-fazowy, zakres: 200÷250V	1 moduł (17,5mm)
WN-723	wskaźnik napięcia 3-fazowy, zakres: 3x200÷250V	2 moduły (35mm)

Transformatory



SYMBOL	CHARAKTERYSTYKA	WYMIARY
TR-08	transformator sieciowy 8VA, I=1A	2 moduły (35mm)
TR-12	transformator sieciowy 12VA, I=0,66A	3 moduły (52,5mm)
TR-24	transformator sieciowy 24VA, I=0,5A	3 moduły (52,5mm)

Falowniki FA



SYMBOL	TYP	CHARAKTERYSTYKA
FA-1L007	Jednofazowy	Nap. wej.=230V, I _{wej.} =9A, Nap. wyj.=3x230V, I _{wyj.} =4A, Maks. moc silnika 0,75kW
FA-1L015	Jednofazowy	Nap. wej.=230V, I _{wej.} =17,5A, Nap. wyj.=3x230V, I _{wyj.} =7A, Maks. moc silnika 1,5kW
FA-1L022	Jednofazowy	Nap. wej.=230V, I _{wej.} =24A, Nap. wyj.=3x230V, I _{wyj.} =10A, Maks. moc silnika 2,2kW
FA-1L040	Jednofazowy	Nap. wej.=230V, I _{wej.} =36A, Nap. wyj.=3x230V, I _{wyj.} =16A, Maks. moc silnika 4kW
FA-3H007	Trójfazowy	Nap. wej.=3x400V, I _{wej.} =3,3A, Nap. wyj.=3x400V, I _{wyj.} =2,5A, Maks. moc silnika 0,75kW
FA-3H110	Trójfazowy	Nap. wej.=3x400V, I _{wej.} =28A, Nap. wyj.=3x400V, I _{wyj.} =25A, Maks. moc silnika 11kW
FA-3H015	Trójfazowy	Nap. wej.=3x400V, I _{wej.} =5A, Nap. wyj.=3x400V, I _{wyj.} =3,7A, Maks. moc silnika 1,5kW
FA-3H022	Trójfazowy	Nap. wej.=3x400V, I _{wej.} =7A, Nap. wyj.=3x400V, I _{wyj.} =5A, Maks. moc silnika 2,2kW
FA-3H040	Trójfazowy	Nap. wej.=3x400V, I _{wej.} =11A, Nap. wyj.=3x400V, I _{wyj.} =8,5A, Maks. moc silnika 4kW
FA-3H055	Trójfazowy	Nap. wej.=3x400V, I _{wej.} =16,5A, Nap. wyj.=3x400V, I _{wyj.} =13A, Maks. moc silnika 5,5kW
FA-3H075	Trójfazowy	Nap. wej.=3x400V, I _{wej.} =20A, Nap. wyj.=3x400V, I _{wyj.} =16A, Maks. moc silnika 7,5kW

Przełącznik kontroli poziomu cieczy

SYMBOL	CHARAKTERYSTYKA	WYMIARY
PZ-828	jednostanowy, z sondą PZ w komplecie; styki: 1P, I=16A	2 moduły (35mm)
PZ-828 B	jednostanowy, bez sondy; styki: 1P, I=16A	2 moduły (35mm)
PZ-828 RC	jednostanowy, z regulacją czułości, z sondą PZ w komplecie	2 moduły (35mm)
PZ-828 RC B	jednostanowy, z regulacją czułości, bez sondy; styki: 1P, I=16A	2 moduły (35mm)
sonda PZ	sonda elektrodowa do przełącznika PZ-828	
PZ-829	dwustanowy, z sondami PZ2 w komplecie (3szt.); styki 2×1P, I=2×16A	3 moduły (52,5mm)
PZ-829 B	dwustanowy, bez sond; styki 2×1P, I=2×16A	3 moduły (52,5mm)
PZ-829 RC	dwustanowy, z regulacją czułości, z 3 sondami; styki 2×1P, I=2×16A	3 moduły (52,5mm)
PZ-829 RC B	dwustanowy, z regulacją czułości, bez sond; styki 2×1P, I=2×16A	3 moduły (52,5mm)
sonda PZ2	sonda elektrodowa do przełącznika PZ-829	
PZ-831 RC	trójstanowy, z regul. czułości; z 3 sondami, styki 3×1P, I=2×16A	2 moduły (35mm)
PZ-831 RC B	trójstanowy, z regul. czułości; bez sond, styki 3×1P, I=2×16A	2 moduły (35mm)


Liczniki

SYMBOL	CHARAKTERYSTYKA	WYMIARY
LE-01	licznik energii elektrycznej - 1-fazowy, bębnowy, kl. 1, 230V, 5(45)A, 50Hz	1 moduł (17,5mm)
LE-01 D	licznik energii elektrycznej - 1-fazowy, LCD, kl. 1, 230V, 5(45)A, 50Hz	1 moduł (17,5mm)
LE-02 D	licznik energii elektrycznej - 3-fazowy, LCD, kl. 1, 3x230,400V, 3x5(63A)	4 moduły (70mm)
LE-03	licznik energii elektrycznej - 3-fazowy, bębnowy, kl. 1, 3x10(100A)	7 modułów (122mm)
LE-03 D	licznik energii elektrycznej - 3-fazowy, LCD, kl. 1, 3x10(100A)	7 modułów (122mm)
LE-03D CT-200	licznik energii elektrycznej - 3-fazowy, LCD, kl. 1, pod przekładnik 200/5	7 modułów (122mm)
LE-03D CT-400	licznik energii elektrycznej - 3-fazowy, LCD, kl. 1, pod przekładnik 400/5	7 modułów (122mm)
LE-04D	licznik energii elektrycznej - 3-fazowy, dwutaryfowy, LCD, kl. 1, 3x10(100A)	7 modułów (122mm)
CLG-13T/230	licznik czasu pracy z przyciskiem RESET, panelowy	48x24x52mm
CLG-13T/24	licznik czasu pracy, napięcie wejścia liczącego=4-30VAC/DC, panelowy	48x24x52mm
CLG-14T/230	licznik czasu pracy bez przycisku RESET, panelowy	48x24x52mm
CLG-03	licznik czasu pracy, zasilanie 24-264V AC/DC	3 moduły (52,5mm)
CLI-11T/230	licznik impulsów, napięcie wejścia liczącego=230VAC/DC, panelowy	48x24x52mm
CLI-11T/24	licznik impulsów, napięcie wejścia liczącego=24VAC/DC, panelowy	48x24x52mm
CLI-01	licznik impulsów, zasilanie 24-264V AC/DC	3 moduły (52,5mm)
CLI-02	licznik impulsów, zasilanie 24-264V AC/DC	3 moduły (52,5mm)


Elementy układów sterowania

SYMBOL	CHARAKTERYSTYKA	WYMIARY
SEP-01	1A 1000V, 1 moduł	1 moduł (17,5mm)
PSI-02	przetwornik sygnału, 230V, 2x8A, 1 moduł	1 moduł (17,5mm)
MPG-03	mostek prostowniczy, 2A, 1 moduł	1 moduł (17,5mm)
PK-1P/...	/12V /24V /48V /110V AC/DC, styk: 1P I=16A, 1 moduł	1 moduł (17,5mm)
PK-1P/230V	230V AC, styk: 1P I=16A, 1 moduł	1 moduł (17,5mm)
PK-2P/...	/12V /24V /48V /110V AC/DC, styk: 2P I=2x8A, 1 moduł	1 moduł (17,5mm)
PK-2P/230V	230V AC, styk: 2P I=2x8A, 1 moduł	1 moduł (17,5mm)
PK-3P	/12V /24V /48V /110V AC/DC, styk: 3P I=3x8A, 1 moduł	1 moduł (17,5mm)
PK-3P	230V AC, styk: 3P I=3x8A, 1 moduł	1 moduł (17,5mm)
PK-4PZ	/12V /24V /48V /110V AC/DC, styk: 2P I=2x8A, 2Z I=2x8A, 1 moduł	1 moduł (17,5mm)
PK-4PZ	230V AC, styk: 2P I=2x8A, 2Z I=2x8A, 1 moduł	1 moduł (17,5mm)
PK-4PR	/12V /24V /48V /110V AC/DC, styk: 2P I=2x8A, 2R I=2x8A, 1 moduł	1 moduł (17,5mm)
PK-4PR	230V AC, styk: 2P I=2x8A, 2R I=2x8A, 1 moduł	1 moduł (17,5mm)





Regulatory temperatury

SYMBOL	CHARAKTERYSTYKA	WYMIARY
RT-820	zakres regulacji temp.: 4÷30°C, styki: 1P, I=16A	2 moduły (35mm)
RT-821	zakres regulacji temp.: -4÷5°C, styki: 1P, I=16A	2 moduły (35mm)
RT-822	zakres regulacji temp.: 30÷60°C, styki: 1P, I=16A	2 moduły (35mm)
RT-823	zakres regulacji temp.: 60÷95°C, styki: 1P, I=16A, 2 moduły	2 moduły (35mm)
RT-824	z sondą w kmpl. zakres regulacji temp.: 5÷35°C, styk: 1P, I=16A, naścienny	83,5x83,5x22mm
RT-825	z sondą w kmpl. zakres regulacji temp.: 5÷60°C, styk: 1P, I=16A, naścienny	83,5x83,5x22mm
sonda RT	dla RT-820, RT-821, RT-822, dł. przewodu 2,5m	
sonda RT823	dla RT-823, dł. przewodu silikonowego 2,5m	
CRT-15T	cyfrowy regulator temperatury z sondą w kmpl., zakres reg. 0-400° C	48x48x86mm
CRT-04	cyfrowy regulator temperatury, zakres regulacji 0-60° C	3 moduły (52,5mm)
sonda RT-4	sonda do CRT-04, czujnik temperatury DS18S20	
CRT-05	cyfrowy regulator temperatury (bez sondy), zakres reg. -100-400° C	3 moduły (52,5mm)
CRT-06	cyfrowy regulator temperatury (bez sondy), zakres reg. -100-400° C	3 moduły (52,5mm)
sonda RT-56	sonda do regulatorów CRT-05 i CRT-06 temperatury typ PT-100	



Przełącznik rezystancyjny

SYMBOL	CHARAKTERYSTYKA	WYMIARY
CR-810 DUO	do współpracy z czujnikami temperatury PTC, 230V AC i 24V AC/DC	1 moduł (17,5mm)



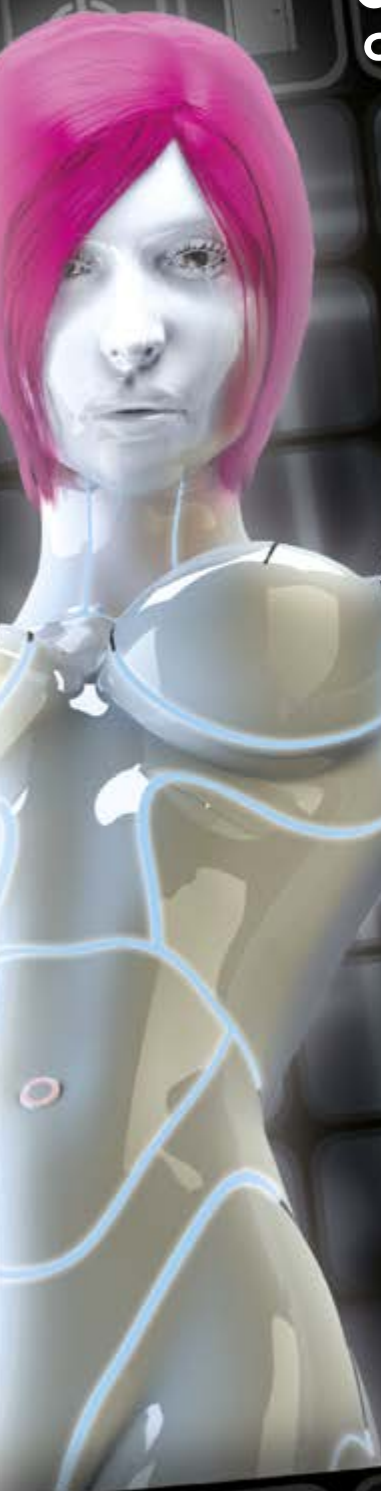
Wideodomofony i stacje bramowe

SYMBOL	CHARAKTERYSTYKA	WYMIARY
KK-01	stacja bramowa natynkowa	58×135×39 mm
KK-03	stacja bramowa natynkowa z szyfratorem	78×135×39 mm
KK-04	stacja bramowa wtynkowa	150×203×43 mm
KK-05	stacja bramowa wtynkowa z szyfratorem	120×250×43 mm
MK-01	wideodomofon: monitor 7" kolorowy, panel: plastik/aluminium, kolor czarny + zasilacz 14,5V 19W	245x160x19 mm
MK-02	wideodomofon: monitor 7" kolorowy, panel: plastik/aluminium, kolor biały + zasilacz 14,5V 19W	245x160x19 mm
MK-03	wideodomofon: monitor 7" kolorowy, panel: szkło, dotykowy, kolor biały + zasilacz 14,5V 19W	245x160x19 mm

Dom najlepszy, jaki możesz mieć...



Sprawdź,
co potrafi system inteligentnego domu...



Zestawy startowe
już od
2461 PLN

F&Home
R A D I O
www.fhome.pl
tel. 42 227 09 71

